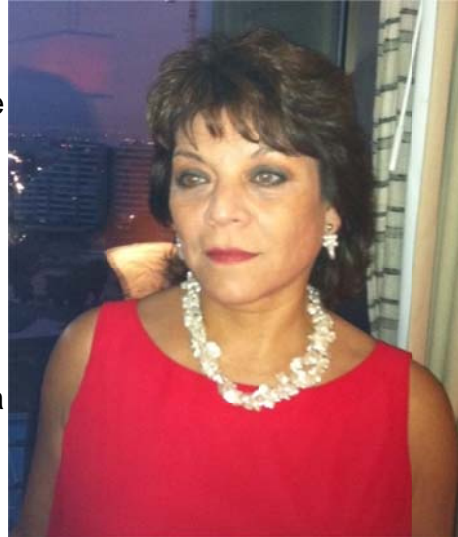


LETTER FROM THE PRESIDENT 2013

Por Anamaria Pacheco, MD, FACS

Estimados amigos y colegas de la Sociedad Panamericana de Trauma:

El trauma en las Américas ha ocupado gran parte del quehacer de nuestra Sociedad, agregándose en los últimos años, las patologías de urgencia no traumáticas; sin embargo existe un tipo de trauma que no se ve, me refiero al trauma psicológico que provoca el “moobing” o maltrato laboral. En el último Congreso en Medellín, quedé muy impresionada con el discurso del Presidente, quién emotivamente se refería a lo devastado que se encontraba su país a causa de la violencia. No pensé que en Chile, un país bastante más “tranquilo”, donde sin embargo, cada vez más vemos el efecto del flagelo de las drogas y la violencia callejera, crecería este tipo de trauma “oculto”, que tanto nos afecta y, por no estar “reconocido”, lamentablemente no se analiza ni trata. En relación a lo anterior, lamentablemente, el enrarecido clima



laboral, presente en el último tiempo en nuestros hospitales, el hostigamiento, la falta de consideración a las decisiones técnicas y el despido de cirujanos especialistas calificados en la atención del trauma, ha afectado fuertemente nuestro quehacer médico y, lo que es peor, la atención de los pacientes. En Chile, aún cuando no existen leyes relacionadas expresamente al mobbing, sí se han aplicado fundamentos jurídicos que establecen principios generales de respeto a los derechos fundamentales de los trabajadores. Este es un tema que deberemos incluir en el Programa Científico del XXVI. Congreso de la SPT, dado la importancia que reviste, y no me extrañaría, afecte a la mayoría de nuestros países.

Amigos y colegas, contando con todo el apoyo de la Sociedad de Cirujanos de Chile, que acoge en su seno al Congreso de la SPT, espero contar con la presencia de todos ustedes para dar realce a este Congreso que con tanto cariño y esfuerzo estamos preparando. Chile es un bello país, ubicado entre el mar y la cordillera, con un clima mediterráneo en la zona central, donde está ubicado Santiago nuestra capital, sede del próximo Congreso. Incluiremos dentro del Programa un simposium de estudiantes, de enfermería, pre-hospitalario, temas de calidad, educación y todo lo nuevo con relación al manejo del trauma y de urgencias. No deje de asistir. Los esperamos con los brazos abiertos y un agradable programa social.

Dra. Anamaría Pacheco